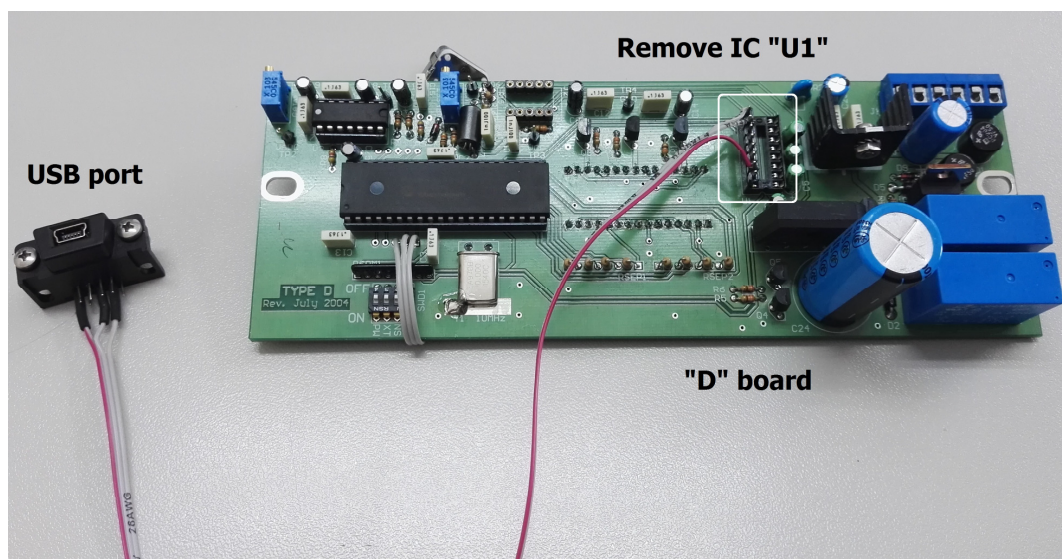


Upgrade della porta di comunicazione per controller serie "D"

Installazione porta USB

Procedura:

- Disconnettere il controller dall'alimentazione di rete ed attendere un paio di minuti prima di effettuare ulteriori operazioni;
 - Svitare le viti della copertura superiore del box e rimuoverla;
 - Estrarre dallo zoccolo sulla scheda madre l'integrato identificato come "U1";
 - Rimuovere dal pannello posteriore il connettore DB9 adibito a porta RS232
 - I cavi possono essere eventualmente tagliati ed isolati, oppure lasciare l'assemblaggio intatto, inutilizzato, all'interno del controller stesso, in modo che sia possibile un eventuale futuro ripristino.
- Assicurarsi che non generi contatti indesiderati con altri circuiti.
- Installare il nuovo connettore USB sul pannello posteriore;



- Collegare il connettore USB alla scheda madre innestando nello zoccolo "U1" il pettine come nella foto seguente.

I collegamenti sono rispettivamente corrispondenti ai pin dell'integrato pocanzi rimosso:

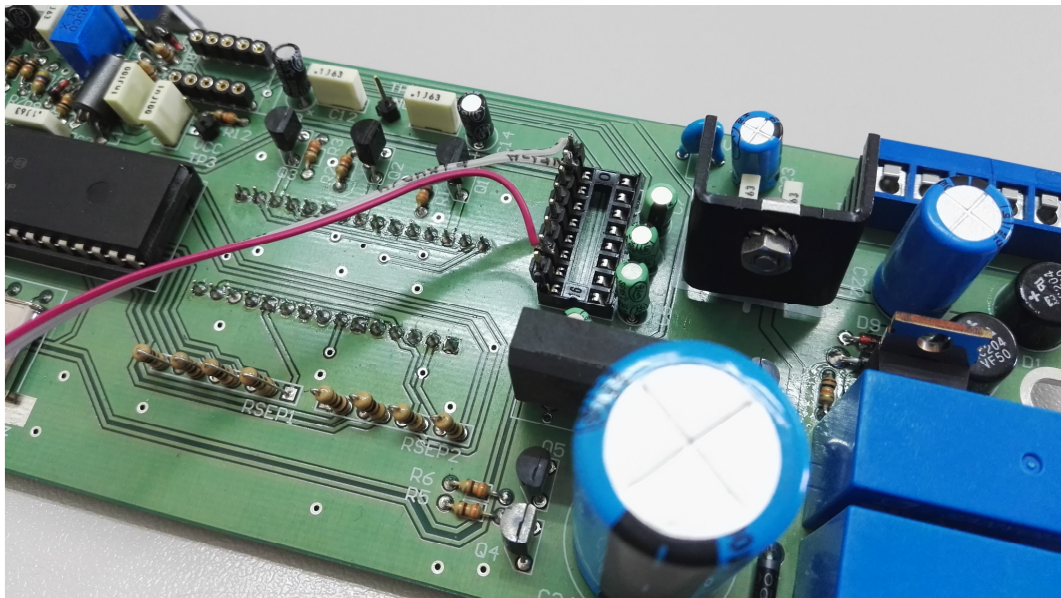
PIN 2 – Ground

PIN 9 – Segnale TX/RX

PIN 10 – Segnale TX/RX

PRO.SIS.TEL.

Produzione Sistemi Telecomunicazioni



- Assicurato che il collegamento sia ben stabile, riposizionare e fissare la copertura superiore del control box.
 - Connettere il control box al PC tramite il cavetto USB
 - Alimentare il control box ed accenderlo.
- Il PC dovrebbe a questo punto riconoscere automaticamente la nuova periferica installata. Se non avviene il riconoscimento automatico è il caso di aggiornare i driver, che possiamo inviare via email (è in preparazione una pagina web dove effettuare direttamente il download).

Tutte le funzionalità che venivano espresse tramite porta RS232 sono a tutti gli effetti disponibili ora anche con la USB.

Per ulteriori approfondimenti consultate il nostro ufficio tecnico, tramite email tecno@prosistel.it o al numero telefonico +39 080 8876607

Lun-Ven 8.30-13.00 / 14.30-18.00

Il produttore

PRO. SIS. TEL.

FIUME ANNAMARIA

Sede e Luogo Cons. Scritt. Cont.: C.da Conghia, 298

Tel. 080 801607 - 8876607 - MONOPOLI (BA)

C.F.: FMI NMR 58A53 F376E

P.IVA: 04350090728

Annamaria Fiume

Owner

Contrada Conghia, 298 - 70043 MONOPOLI (BA) - ITALY
Tel/Fax +39 080 8876607 P. IVA 04350090728 - C.F. FMI NMR 58A53 F376E
www.prosistel.it - e-mail: prosistel@prosistel.it